



UNIVERSIDADE FEDERAL DO ACRE
NÚCLEO DE TECNOLOGIA DA INFORMAÇÃO
COORDENADORIA DE REDES

Manual - Acesso à rede sem fio Ufac Air

Rio Branco
2013

Sumário

Nota Informativa	p.2
1 Usuários Microsoft	p.3
1.1 Windows 7	p.3
2 Usuários Linux	p.5
2.1 Google Android	p.5
2.2 Distribuições GNU/Linux através do Network Manager	p.7

Nota Informativa

Caro Discente/Docente/Técnico-administrativo,

Antes de desejar-lhe boas vindas à utilização dos serviços de rede-sem-fio da Universidade Federal do Acre, gostaríamos de apresentar-lhe algumas informações importantes. A conexão à rede-sem-fio da UFAC é feita de forma pessoal, ou seja, cada usuário possui suas próprias credenciais (usuário e senha) para autenticar-se na rede, assim como também possui responsabilidade sobre as próprias atitudes enquanto conectado através de nossos serviços. Então, para conectar-se, cada usuário necessita de um certificado digital público instalado em seus equipamentos (notebooks, netbooks, tablets, smartphones, etc.) para encriptar o processo de autenticação, ou seja, as credenciais serão enviadas sob forma protegida afim de não comprometer a sua identidade. Para isso, disponibilizaremos à seguir as instruções para conectar-se através dos vários sistemas operacionais mais comuns. Finalmente, desejamos as boas vindas e esperamos que esta comodidade facilite suas pesquisas na Internet.

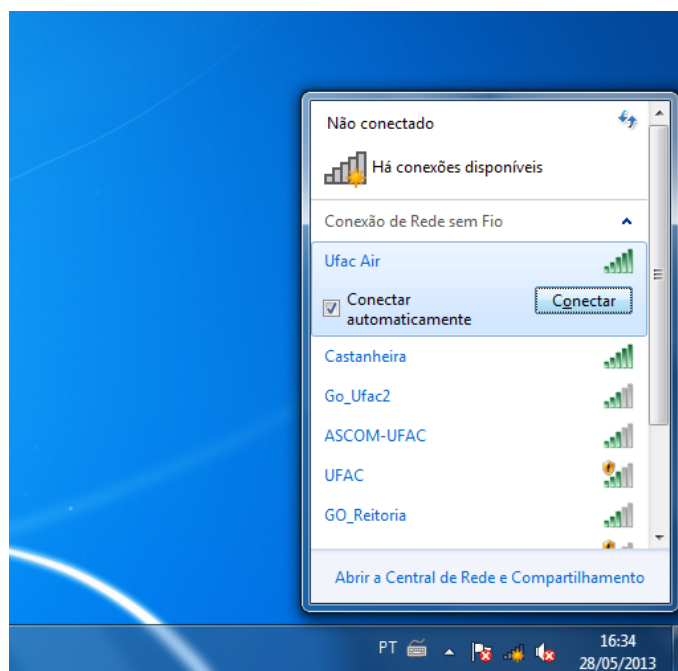
Atenciosamente,

Equipe do Núcleo de Tecnologia de Informação

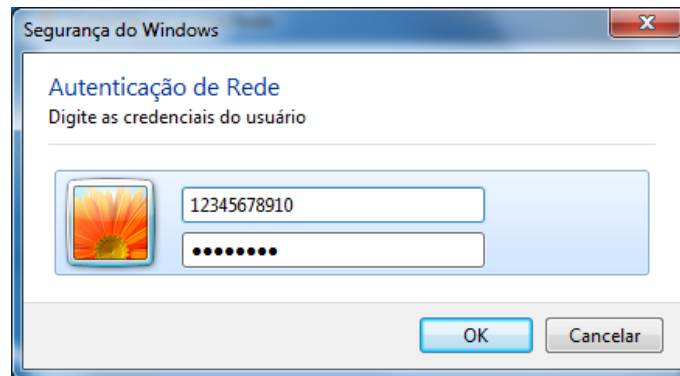
1 *Usuários Microsoft*

1.1 Windows 7

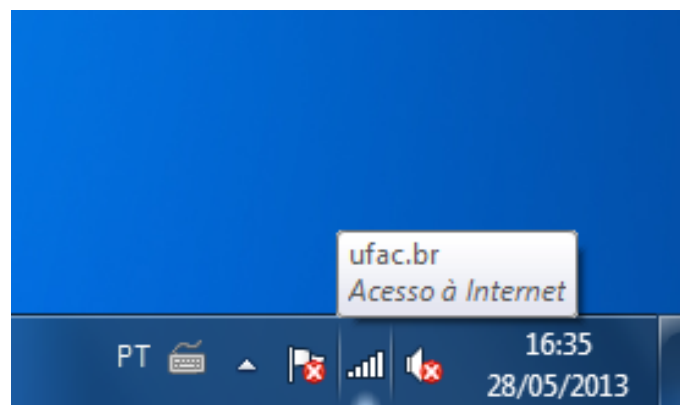
1. Baixe e execute o configurador automático no endereço <http://redesemfio.ufac.br>
2. Solicite a conexão na rede “Ufac Air”.



3. Digite suas credenciais (lembre-se que seu usuário é o número do seu CPF)



4. Você estará conectado.



2 *Usuários Linux*

2.1 Google Android

Caso seu dispositivo utilize o Google Android:

1. Ative a Wi-Fi e solicite a conexão:



2. Preencha as configurações da seguinte forma:

Método EAP: PEAP

Autenticação de fase 2: MSCHAP-V2

Certificado de CA: (Não especificado)

Certificado de Usuário: (Não especificado)

Identidade: "seu usuário"

Identidade anônima: "deixe vazio"

Senha: "sua senha"



OBS: Alguns dispositivos já preenchem as configurações automaticamente

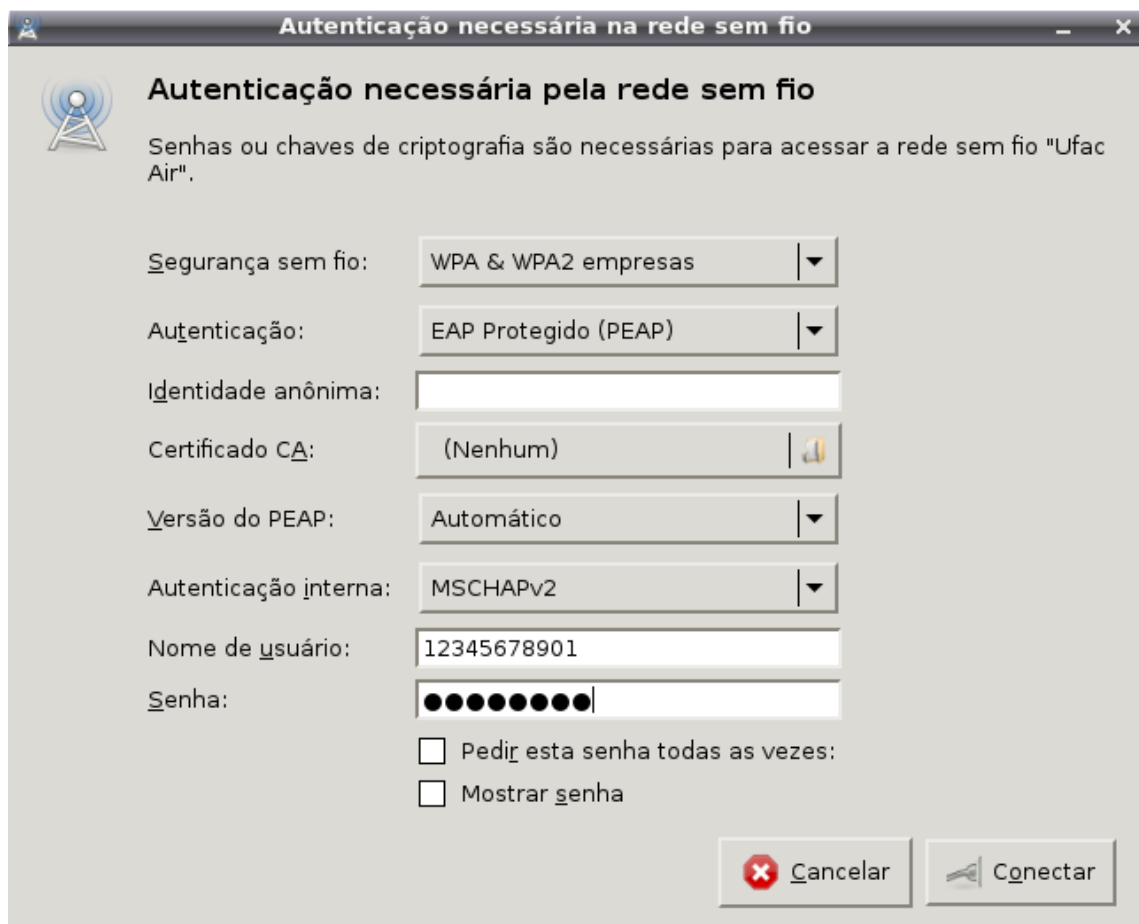
3. Clique em conectar



2.2 Distribuições GNU/Linux através do Network Manager

Cientes da diversidade de sistemas operacionais livres, abordaremos a configuração da rede-sem-fio através do utilitário gráfico NetworkManager que é praticamente comum à grande maioria desses sistemas. Com isso, tornamos o procedimento de conexão mais prático e abrangente.

1. Basta solicitar a conexão alterando os campos conforme a figura abaixo:



The image shows a window titled "Autenticação necessária na rede sem fio" (Authentication required for wireless network). The window contains the following fields and options:

- Segurança sem fio:** WPA & WPA2 empresas
- Autenticação:** EAP Protegido (PEAP)
- Identidade anônima:** (Empty text field)
- Certificado CA:** (Nenhum)
- Versão do PEAP:** Automático
- Autenticação interna:** MSCHAPv2
- Nome de usuário:** 12345678901
- Senha:** (Masked with 10 dots)
- Pedir esta senha todas as vezes:
- Mostrar senha

At the bottom right, there are two buttons: "Cancelar" (Cancel) and "Conectar" (Connect).